

DEVOZIONE POPOLARE E BUONA CUCINA

ITINERARI TURISTICI

Fede, cultura e gastronomia unite nel Vastese

Gissi, Cammini d'Europa propone la scoperta delle bellezze del comprensorio

GISSI. Un fine settimana per scoprire tradizioni culturali e gastronomiche del comprensorio. L'itinerario che si snoda dal mare ai monti, passando per chiese, scorci suggestivi e soprattutto a tavola, gustando i piatti e i prodotti tipici locali, è una proposta del Gal (Gruppo di azione locale) Vastese che ha sede a Gissi. L'obiettivo è di inserire nei circuiti turistici anche le zone dell'entroterra.

L'iniziativa si chiama Cammini d'Europa e l'area geografica di riferimento è il lembo più a sud della provincia di Chieti, delimitato dai fiumi Osento, Sinello e Trigno, a pochi chilometri dal Molise.

«La prima proposta consente ai visitatori di scoprire i percorsi della fede, partendo dal santuario della Madonna dei Miracoli di Casalbordino», spiegano i responsabili del Gal, «si arriva a Montedorsio, dove si trova un altro dei luoghi simbolo del culto mariano nel comprensorio, intitolato alla Madonna delle Grazie. Il giro», aggiungono gli organizzatori, «prosegue fino alla Mater Domini di Fraine, alla chiesa di Santa Maria del Monte di Castiglione Messer Marino e si conclude in Molise, nel santuario della Madonna di Canneto, vicino ad un sito archeologico romano».

Devozione popolare e culto dei santi hanno, nell'entroterra, altre testimonianze come la chiesa di San Sabino a Furci, la suggestiva grotta delle stalattiti nella cappella di San Michele Arcangelo a Liscia e il convento benedettino di San Buono che da luglio ospita il Museo per l'arte e l'archeologia del Vastese.

Il tour arriva fino a Lentella dove sono venerati i Santi medici Cosma e Damiano e termina a Tuffillo, nella chiesa di Santa Giusta.

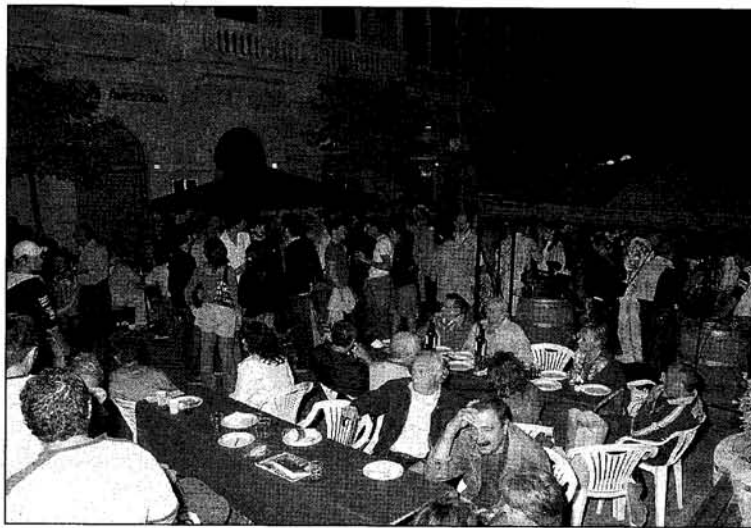
Il Vastese ha numerose bellezze da mostrare. Da Vasto, l'antica Histonium, si arriva a Palmoli, a Carunchio, uno dei cento borghi più belli d'Italia, e a Schiavi d'Abruzzo dove si possono visitare i templi italici.

Anche per questo itinerario viene suggerita una sosta nel vicino Molise, ad Agnone, centro famoso in tutto il mondo per le fonderie di campagne.

Nella seconda giornata, il Gal ha pensato ad una proposta per i buongustai che alla natura, all'aria buona e ai caratteristici paesaggi, vogliono unire il gusto.

«Scerni è sede dell'Accademia della ventricina, uno degli insaccati più rappresentativi del territorio. Facendo tappa a Cupello, Gissi, Palmoli, Fresagrandinaria si possono assaggiare salumi, formaggi, ortaggi, dolci e confetture, olio e vini» ricordano. Per informazioni vanno contattati il Gal (0873.93352) oppure l'agenzia Bagheera viaggi (0873.366355).

Simona Andreassi



Una manifestazione enogastronomica per la promozione dei prodotti tipici